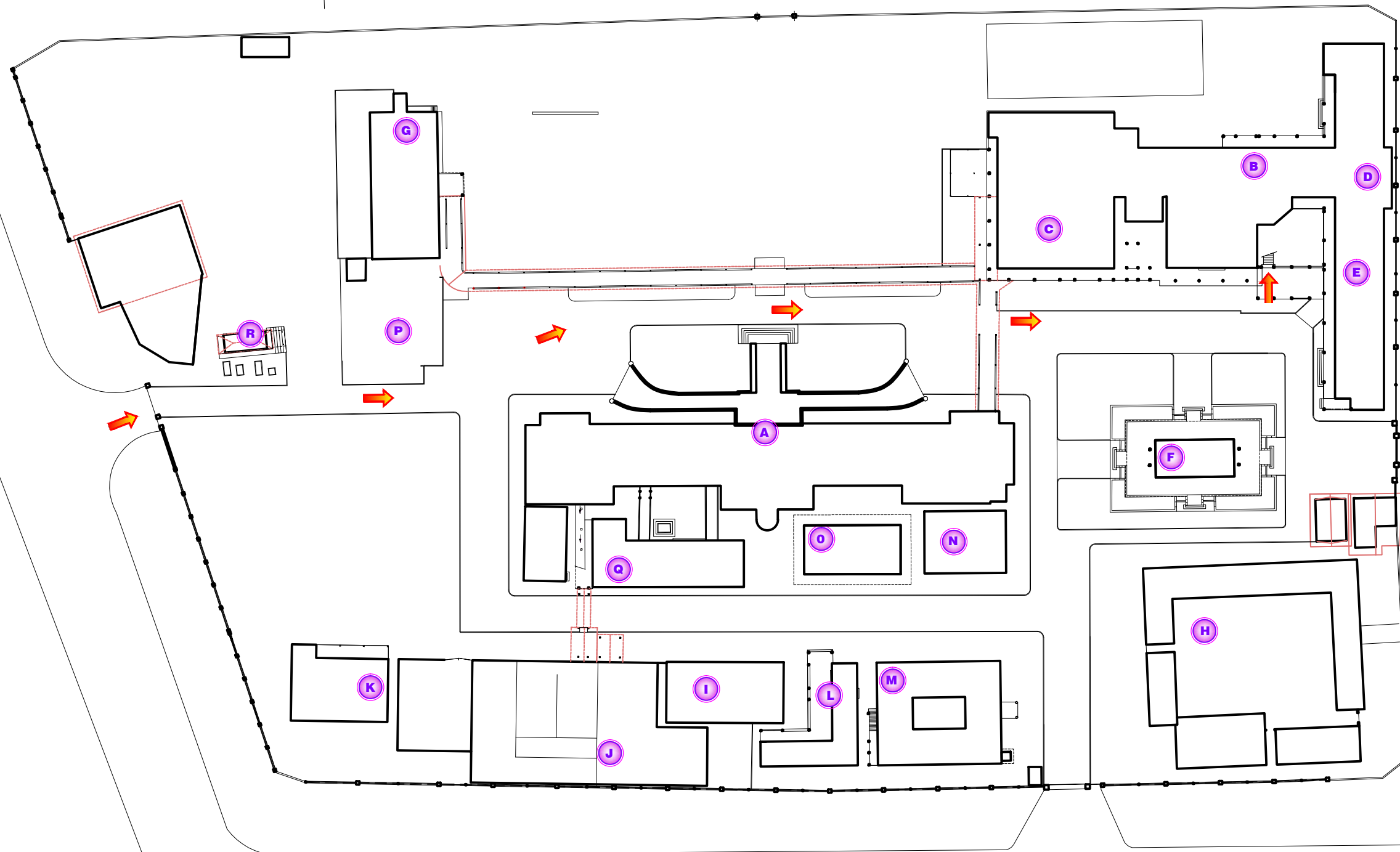
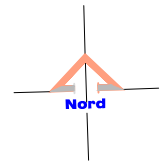




# PLAN MASSE

Sans échelle

Moulins le 14.9.2012



- A** Bâtiment central
- B** Bloc Opérateur
- C** Radiologie
- D** Salle de réveil
- E** Réanimation
- F** Pagode
- G** Urgences - Hospitalisation  
Laboratoire - Bureau des entrées
- H** Consultations Diabétologie & SIDA
- I** Pharmacie
- J** Divers
- K** Technique & Ateliers Bio
- L** Dermatologie (Dermatology)
- M** IPD Maladies infectieuses
- N** Scanner
- O** Hospitalisation Gastro-Entéro
- P** Consultations externes & SKY
- Q** Traumatologie Orthopédie
- R** Dépôt pharmacie